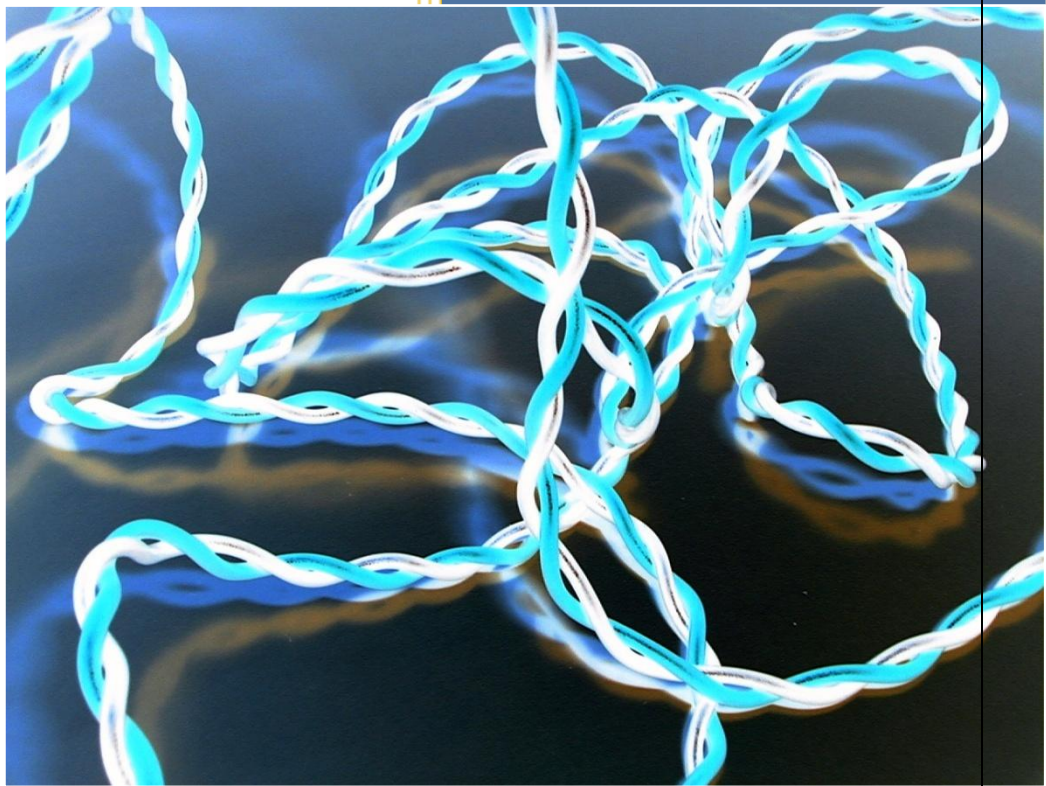


2009

Formación y Servicios



ADama Consulting

Sabemos que Formar no es informar.

Una de las cosas más importantes para una empresa es generar valor mediante su conocimiento del medio donde se mueve. En Adama sabemos de la importancia que tiene tener las herramientas disponibles en el negocio y de la importancia de tener personal cualificado que domine tales herramientas.

Junto a las ideas, la tecnología se convierte en una punta de lanza diferenciadora de empresas, desde Adama creemos en la actualidad tecnológica como fuente de diferenciación y como herramienta estratégica, pero de nada sirve solamente informar, la formación es algo más que un proceso unidireccional y nosotros abogamos por una estructura práctica de contenidos, capacitando y apoyando fuertemente a los alumnos.

Disponemos de diferentes opciones tanto de forma presencial como online, adaptando siempre la información al negocio del cliente y para ello contamos con expertos en cada materia con amplia experiencia profesional.

BENEFICIOS



Nuestros consultores le orientarán sobre la mejor forma de planificar la formación en su empresa y nuestros profesores podrán detectar las necesidades de formación y aplicarlas a los cursos.

En Adama creemos que las empresas deben crecer y avanzar eliminando los posibles obstáculos que frenen su carrera, por eso ponemos a su disposición nuestro departamento de consultoría y formación si su empresa no dispone de uno.

Si tiene alguna pregunta no dude en consultarnos. Somos profesionales con amplia experiencia en el desarrollo, planificación, implantación y gestión de proyectos tecnológicos y de gestión humana a nivel empresarial.

Vea nuestra completa gama de servicios en www.adamaconsulting.es

E-mail: info@adamaconsulting.es
www.adamaconsulting.es

Grupo Sine
 C/ Alberto Aguilera, 7, 5ª planta
 28015
 Madrid



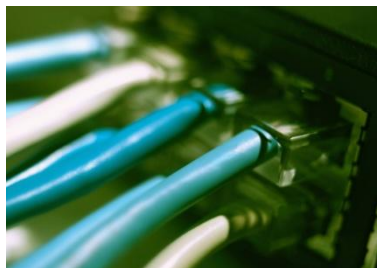
Contenido

| | |
|--------------------------|---|
| <i>Ingeniería</i> | 4 |
| <i>Java</i> | 4 |
| <i>Open Source</i> | 5 |
| <i>Productos</i> | 5 |
| <i>Seminarios</i> | 6 |
| <i>Tecnología</i> | 6 |
| <i>Web</i> | 6 |
| <i>Xml</i> | 6 |
| <i>Microsoft</i> | 7 |



▶ Catálogo Formación

INGENIERÍA

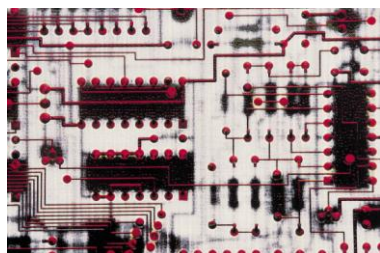
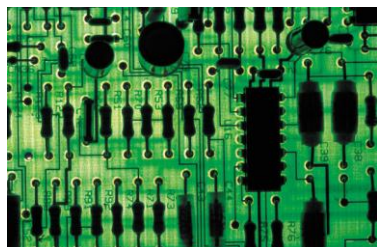


INGENIERÍA

Materia

| Código | Nombre | Nivel | Horas |
|--------|-----------------------------|----------|-------|
| ING01 | El lenguaje UML | Medio | 15 |
| ING02 | El proceso unificado (RUP) | Medio | 15 |
| ING03 | Patrones de diseño | Avanzado | 15 |
| ING04 | Patrones J2EE | Experto | 15 |
| ING05 | Pruebas Unitarias con JUnit | Medio | 20 |
| ING06 | Gestión de proyectos | Avanzado | 30 |
| ING07 | Agile Xtreme Programing | Avanzado | 15 |
| ING08 | SCRUM | Básico | 15 |

DESARROLLO



JAVA

Materia

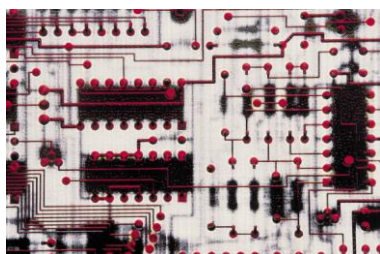
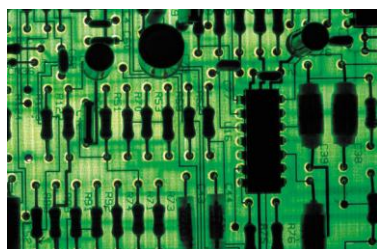
| Código | Nombre | Nivel | Horas |
|--------|---|----------|-------|
| JAV01 | Introducción a Java | Básico | 20 |
| JAV02 | Java Avanzado | Medio | 25 |
| JAV03 | Servlets y JSPs | Avanzado | 25 |
| JAV04 | EJBs | Avanzado | 20 |
| JAV05 | Java y Bases de datos | Medio | 10 |
| JAV06 | Java Efectivo | Experto | 10 |
| JAV07 | Spring/AOP | Medio | 15 |
| JAV08 | Spring e Hibernate | Medio | 20 |
| JAV09 | Todo Hibernate | Avanzado | 20 |
| JAV10 | Struts | Avanzado | 20 |
| JAV11 | Java Server Faces (JSF) | Avanzado | 20 |
| JAV12 | Certificación Java Web Component Developer | Avanzado | 25 |
| JAV13 | Certificación Sun Enterprise Architect (SCEA) | Avanzado | 40 |





Materia OPEN SOURCE

| Código | Nombre | Nivel | Horas |
|--------|--|-------|-------|
| OP01 | Herramientas Opensource de desarrollo | Medio | 25 |
| OP02 | Ant | Medio | 10 |
| OP03 | Jmeter | Medio | 5 |
| OP04 | Test Driven Development JUnit /Profiling | Medio | 15 |
| OP05 | Agile XP Integración continua | Medio | 20 |
| OP06 | Todo Xtreme Programing | Medio | 35 |



Materia PRODUCTOS

| Código | Nombre | Nivel | Horas |
|--------|--|-------|-------|
| PROD01 | Administración Weblogic | Medio | |
| PROD02 | Administración de Websphere | Medio | |
| PROD03 | Administración de Linux | Medio | |
| PROD04 | Administración Jboss | Medio | |
| PROD05 | Administración Tomcat | Medio | |
| PROD06 | Administración Oracle | Medio | |
| PROD07 | Desarrollo con JDeveloper | Medio | |
| PROD08 | Desarrollo con Websphere | Medio | |
| PROD09 | Desarrollo de aplicaciones con Eclipse | Medio | |
| PROD10 | Eclipse RCP | Medio | |
| PROD11 | Eclipse BIRT | Medio | |

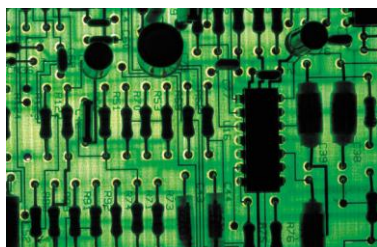
S
E
M
I
N
A
R
I
O
S



Materia SEMINARIOS

| Código | Nombre | Nivel | Horas |
|--------|---|----------|-------|
| STE01 | Introducción a la plataforma J2EE | Medio | 5 |
| STE02 | Introducción a XML | Basico | 5 |
| STE03 | Web Services | Basico | 5 |
| SET04 | SQL Efectivo | Avanzado | 5 |
| SET05 | EAI: Enterprise Application Integration | Medio | 5 |

W
E
B



Materia TECNOLOGÍA WEB

| Código | Nombre | Nivel | Horas |
|--------|---|----------|-------|
| INT01 | Desarrollo de aplicaciones web con AJAX | Medio | 20 |
| INT02 | Desarrollo de aplicaciones web | Medio | 20 |
| INT03 | Técnicas de Usabilidad y Accesibilidad | Avanzado | 15 |
| INT04 | Técnicas de marketing y posicionamiento web | Avanzado | 20 |
| INT05 | Desarrollo con PHP | Medio | 20 |

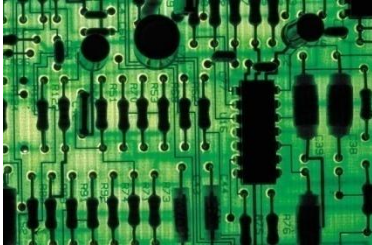
X
M
L



Materia XML

| Código | Nombre | Nivel | Horas |
|--------|--|-------|-------|
| XML01 | Tecnologías XML | Medio | 20 |
| XML02 | Programación de aplicaciones con DOM y SAX | Medio | 10 |
| XML03 | Java y XML | Medio | 20 |
| XML04 | WebServices/SOA | Medio | 20 |





Materia MICROSOFT

| Código | Nombre | Nivel | Horas |
|--------|---------------------|----------|-------|
| MS01 | Word | Basico | 15 |
| MS02 | Excel | Basico | 15 |
| MS03 | Access | Basico | 20 |
| MS04 | VBA para Access | Medio | 20 |
| MS05 | VBA para Excel | Medio | 20 |
| MS06 | Administración IIS | Avanzado | 15 |
| MS07 | Visual basic .NET | Basico | 20 |
| MS08 | C# .NET | Basico | 20 |
| MS09 | ASP .NET | Basico | 20 |
| MS10 | Introducción a .NET | Basico | 10 |

Tel: 652-654-062

Formulario de contacto

Adama Consulting además de formación proporciona una serie de servicios de valor añadido como son:

- Consultoría tecnológica y de gestión.
- Asesoramiento y Mentoring.
- Diseños de planes de formación.
- Selección de recursos.
- Outsourcing.
- Servicios de Coaching ejecutivo.
- Gestión del capital humano

A través del presente formulario puede ponerse en contacto con nosotros haciéndonos llegar por correo ordinario, o bien poniéndose en contacto vía email.

Solicite sin compromiso cualquiera de nuestros catálogos de servicios anteriormente mencionados o visítenos en www.adamaconsulting.es y si no encuentra lo que busca, pregúntenos sin compromiso, nos encantará ayudarle.

Puede utilizar este formulario asimismo para realizar su pedido, nuestro departamento de información se pondrá en contacto con usted lo más pronto posible.



**ADAMA
CONSULTING**

C/ Virgen de los desamparados, 38, 3D
28041
Madrid

Tfno: 652-654-062

Fax:

E-mail: info@adamaconsulting.es

Nombre _____

Dirección _____

Teléfono _____

Método de Pago

Transferencia

Cheque

VISA

MasterCard

Otras

Número Tarjeta _____

Firma _____

Indique los servicios que desea contratar

¿En qué otros servicios está interesado?

Formación Tecnológica

Formación ejecutiva

Coaching

Selección de recursos

Otros

Por favor, especifique: _____

